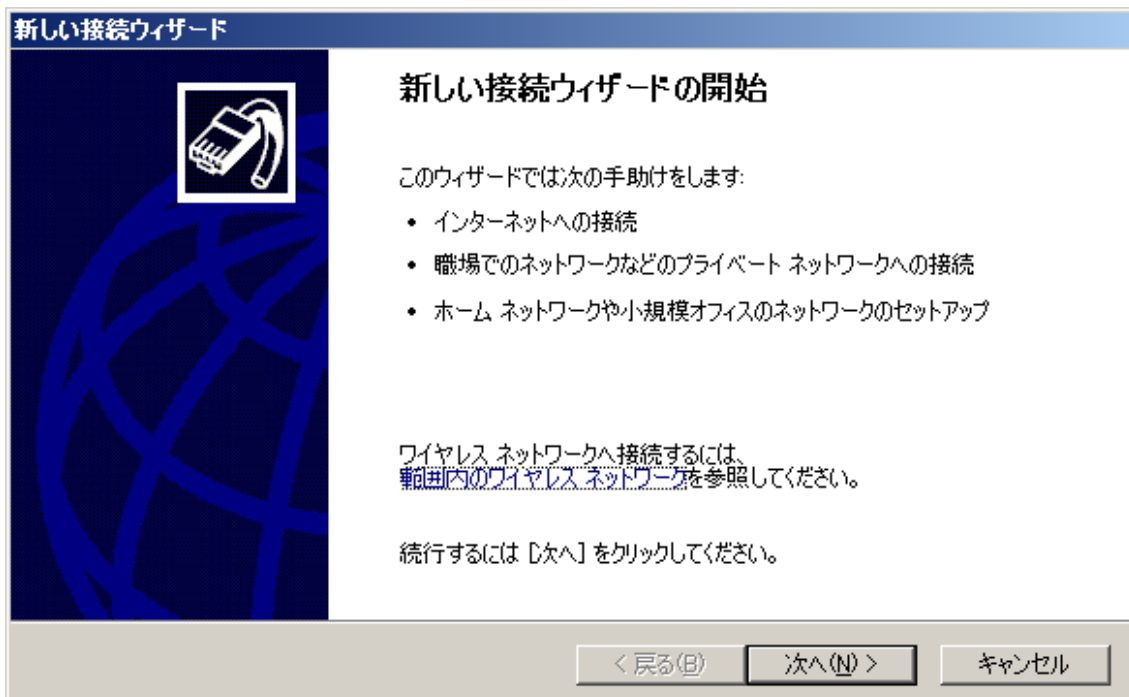
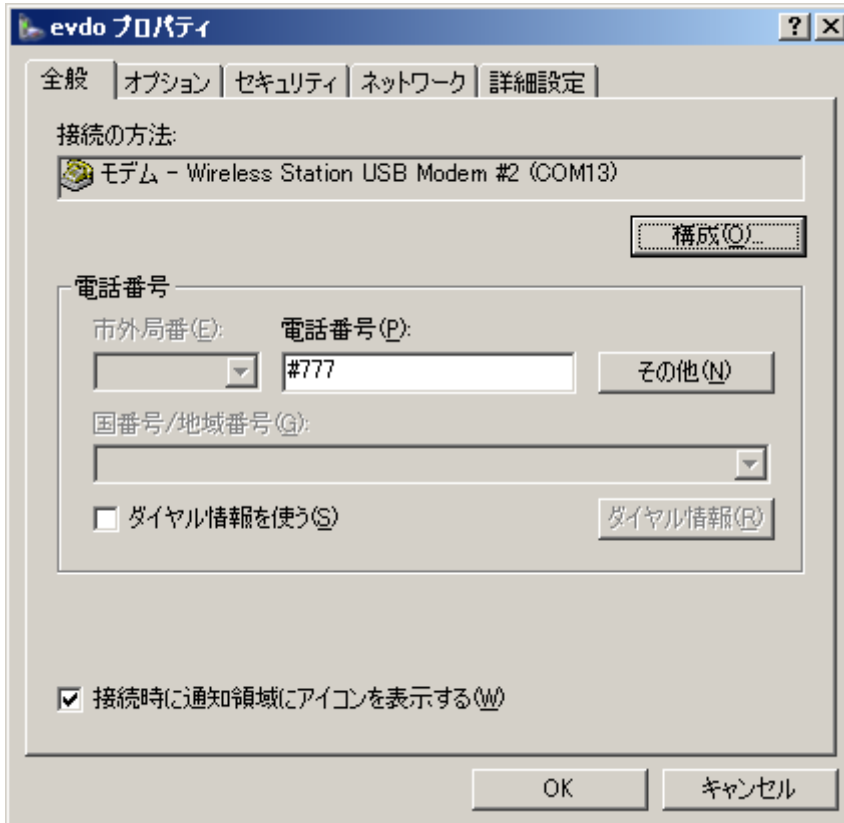


ドライバーインストール後



新しい接続ウィザード

ネットワーク接続の種類

オプションを選んでください。



- インターネットに接続する(C)**
インターネットに接続し、Web をブラウズしたり電子メールを読んだりできます。
- 職場のネットワークへ接続する(O)**
職場のネットワークにダイヤルアップや VPN を使用して接続し、自宅や別の場所から仕事ができるようになります。
- ホーム ネットワークや小規模オフィスのネットワークをセットアップする(S)**
家庭や小規模オフィスの既存のネットワークへ接続したり、新しい接続をセットアップします。
- 詳細接続をセットアップする(E)**
シリアル、パラレル、または赤外線ポートを使用して別のコンピュータに直接接続します。またこのコンピュータにほかのコンピュータから接続できるようにします。

< 戻る(B)

次へ(N) >

キャンセル

新しい接続ウィザード

準備

インターネット接続をセットアップする準備をしています。



インターネットにどう接続しますか？

- インターネット サービス プロバイダ (ISP) の一覧から選択する(L)**
- 接続を手動でセットアップする(M)**
ダイヤルアップ接続には、アカウント名、パスワード、および ISP の電話番号が必要です。広帯域のアカウントには、電話番号は必要ありません。
- ISP から提供された CD を使用する(C)**


< 戻る(B)

次へ(N) >

キャンセル

新しい接続ウィザード

インターネット接続
インターネットにどう接続しますか?




- ダイヤルアップ モデムを使用して接続する(D)**
モデムや通常の電話線、または統合デジタル サービス通信網 (ISDN) 電話線を使用して接続します。
- ユーザー名とパスワードが必要な広帯域接続を使用して接続する(U)**
これは高速接続で、DSL またはケーブル モデムを使用します。ISP によっては、この種類の接続を PPPoE として呼んでいます。
- 常にアクティブな広帯域接続を使用して接続する(A)**
これは高速接続で、ケーブル モデム、DSL または LAN 接続のいずれかを使用します。この接続は常にアクティブで、サイン インを必要としません。

< 戻る(B) 次へ(N) > キャンセル

新しい接続ウィザード

接続名
インターネット接続を提供するサービスの名前は何ですか?



次のボックスに ISP の名前を入力してください。

ISP 名(A)

ここに入力された名前は作成している接続の名前になります。

< 戻る(B) 次へ(N) > キャンセル

ISP 名は区別できるように 任意に設定する。

新しい接続ウィザード

ダイヤルする電話番号
ISP の電話番号を指定してください。

下に電話番号を入力してください。

電話番号(P):
#777

識別番号または市外局番が必要な場合があります。よくわからないときは、電話でその電話番号にダイヤルしてください。モデムの音が聞こえる場合はダイヤルしたその番号が正解です。

< 戻る(B) 次へ(N) > キャンセル

電話番号は #777

新しい接続ウィザード

インターネット アカウント情報
インターネット アカウントにサインするにはアカウント名とパスワードが必要です。

ISP アカウント名およびパスワードを入力し、この情報を書き留めてから安全な場所に保管してください。(既存のアカウント名またはパスワードを忘れてしまった場合は、ISP に問い合わせてください。)

ユーザー名(U): card

パスワード(P): ****

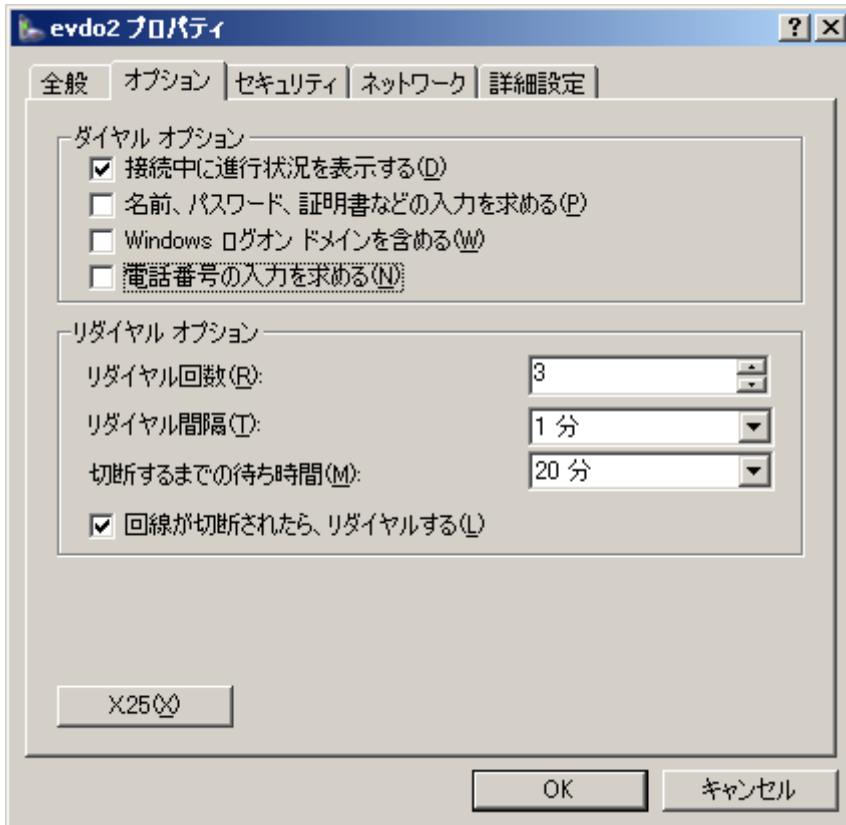
パスワードの確認入力(C): ****

このコンピュータからインターネットに接続するときは、だれでもこのアカウント名およびパスワードを使用する(S)

この接続を既定のインターネット接続とする(M)

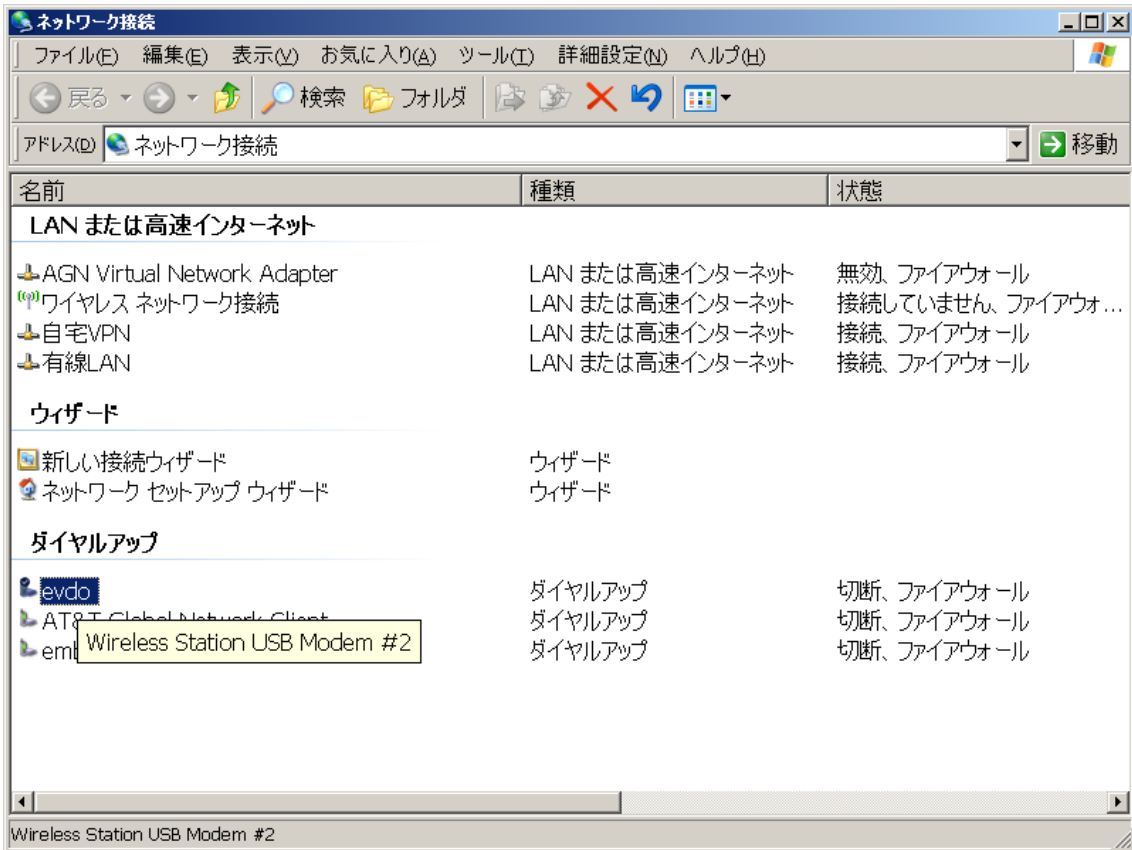
< 戻る(B) 次へ(N) > キャンセル

ユーザ名とパスワードは共に “card”



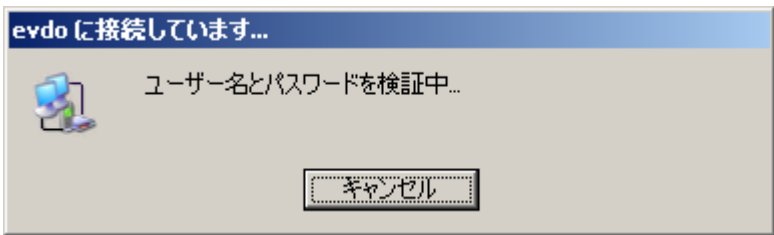
この設定は好みに応じて行う。





デスクトップにショートカットを作ると便利。





接続完了。